

TORK®



1101-7

24 HOUR TIME SWITCH

SWITCH: SPST

CONTACT RATINGS:

30AMP 347VAC Inductive

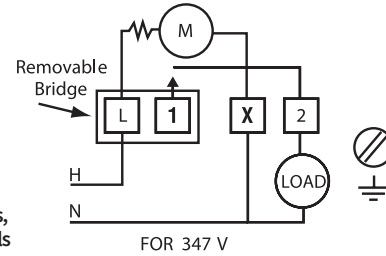
TIMING MOTOR:

347VAC 60Hz

POWER CONSUMPTION:

5 WATTS Max

For separate motor terminals, remove bridge from terminals L & 1.



We recommend that installation be made by a licensed electrician. Disconnect power at main panel prior to installing or servicing this time switch or the equipment connected to it. Connect in accordance with national and local electrical codes. Supply Connections: Use copper wire AWG 8-14 suitable for minimum 60°C(140°F) up to 30 amps and minimum 75°C(167°F) at 40 amps. Replace insulator before turning on electricity to unit. THE ENCLOSURE SHOULD BE PROPERLY GROUNDED. Minimum 16 lb. in. torque require at the terminals to ensure proper connection.

INSTALLATION AND OPERATING INSTRUCTIONS

TO SET ON AND OFF TIMES:

Light trippers turn ON. Dark trippers turn OFF. Place tripper on dial edge as shown in figure and set point of each tripper to desired operating time.

Note if selected time is AM or PM. Hold tripper against dial edge and firmly tighten knurled screw.

TO SET DIAL TO TIME:

Turn dial counter-clockwise until correct time is indicated by arrow on nameplate.

FOR TEMPORARY MANUAL

OVERRIDE:

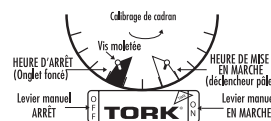
Press down lever on right of nameplate to turn ON.

Press down lever on left of nameplate to turn OFF.

CAUTION: Do not rotate dial for manual override.

TO REMOVE MECHANISM FROM CASE:

Press lever near case latch to release mainplate and swing the movement out. To replace, insert mainplate projections in slots opposite latch and swing movement in until it latches.



Scan with mobile device for additional information



FOR TECHNICAL SUPPORT:
SOUTIEN TECHNIQUE :
PARA COMUNICARSE CON
EL SERVICIO TÉCNICO:
888.500.4598

LI-414(D)



NSI Industries
800.321.5847
nsiindustries.com

NSI Industries, LLC
DOOR LABEL
p/n 1101-7 LI-414(D)
3.5" x 7.5"
1/0 (BLACK)
10/2024

MINUTERIE DE 24 HEURES

INTERRUPTEUR: SPST

CAPACITÉ DES CONTACTS:

30 ampères, inductif, 347V c.a., monophasé

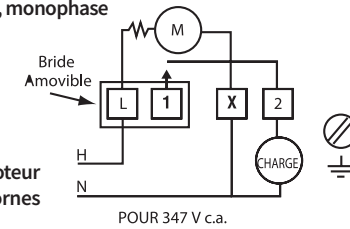
MOTEUR DE MINUTAGE:

347C c.a. 60Hz

CONSUMPTION:

5 watts au maximum

Pour séparer les bornes du moteur supprimer le pont entre les bornes L et 1.



Nous recommandons de confier l'installation à un électricien qualifié. Coupez le courant à partir du tableau de distribution principal avant d'installer ou de réparer cette minuterie ou tout équipement y étant branché. Effectuez les branchements conformément aux codes de l'électricité en vigueur dans votre pays et votre région. Connecteurs d'alimentation: Utiliser un fil de cuivre de calibre AWG 8-14 qui résiste à au moins 60 °C (140 °F) jusqu'à 30 ampères et à au moins 75 °C (167 °F) à 40 ampères. Remplacez l'isolant avant d'alimenter l'appareil. LE BOÎTIER DOIT ÊTRE MIS À LA TERRE DE FAÇON APPROPRIÉE. Un couple d'au moins 1,22 kilogramme-force/mètre aux bornes est nécessaire pour assurer une connexion appropriée.

INSTRUCTIONS POUR L'INSTALLATION ET L'UTILISATION

RÉGLAGE DES HEURES DE MARCHÉ ET D'ARRÊT :

Les déclencheurs de MARCHÉ sont pâles. Les déclencheurs d'ARRÊT sont foncés. Placez les déclencheurs sur le bord du cadran, tel qu'il est illustré, pour qu'ils pointent vers l'heure voulue. Assurez-vous de bien choisir AM ou PM. Maintenez le déclencheur contre le bord du cadran et serrez fermement la vis à tête moletée.

RÉGLAGE DU CADRAN :

Tournez le cadran dans le sens antihoraire jusqu'à ce que l'aiguille de la plaque signalétique pointe la bonne heure.

INTERRUPTION MANUELLE :

Abaissez le levier situé à droite de la plaque signalétique pour mettre la minuterie en marche (ON). Abaissez le levier situé à gauche de la plaque signalétique pour arrêter la minuterie (OFF). MISE EN GARDE : Ne tournez pas le cadran pour interrompre manuellement la minuterie.

RETRAIT DU MÉCANISME :

Appuyez sur le levier situé prêt du loquet du boîtier pour détacher la platine et retirez le mouvement en le tournant. Pour replacer le mécanisme, insérez les supports de platine dans les fentes situées en face du loquet et faites pivoter le mouvement pour l'enclencher.

1101-7 LI-414(D)

INTERRUPTOR HORARIO DE 24 HORAS

INTERRUPTOR: SPST

CLASIFICACIONES DEL CONTACTO:

30 AMP 347VCA Inductivo

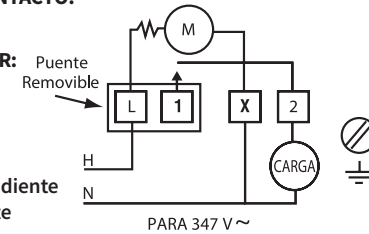
MOTOR DEL TEMPORIZADOR:

347VCA 60Hz

CONSUMO DE ENERGÍA:

5 VATIOS MÁX.

Para alimentación independiente del motor, elimine el puente entre 1 y L.



Se recomienda que la instalación sea realizada por un electricista calificado. Desconecte la alimentación en el panel principal antes de instalar este interruptor de tiempo o el equipo conectado a éste o para realizarle mantenimiento. Conecte de acuerdo con los códigos eléctricos locales y nacionales. Conexiones de suministro: Use un cable AWG 8-14 de cobre adecuado para un mínimo de 60 °C (140 °F) hasta 30 amperios y un mínimo de 75 °C (167 °F) a 40 amperios. Reemplace el aislador antes de encender la unidad. LA CAJA DE PROTECCIÓN DEBE TENER UNA PUESTA A TIERRA ADECUADA. Se requiere un torque mínimo de 1,22 kgf-m en los terminales para asegurarse de que las conexiones sean las adecuadas.

INSTRUCCIONES DE INSTALACIÓN Y FUNCIONAMIENTO PARA AJUSTAR LAS HORAS DE ENCENDIDO Y APAGADO:

Los interruptores claros son de ENCENDIDO. Los interruptores oscuros son de APAGADO. Ubique el interruptor en el borde de la perilla como se muestra en la figura y ajuste la punta de cada interruptor en la hora de funcionamiento deseada. Verifique si la hora seleccionada es AM o PM. Sostenga el interruptor contra el borde de la perilla y ajuste firmemente el tornillo de cabeza moletada.

PARA AJUSTAR LA PERILLA AL TIEMPO:

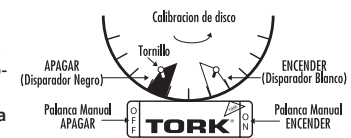
Gire la perilla en dirección contraria a las manecillas del reloj hasta que la flecha indique la hora correcta en la placa de datos.

PARA ANULAR TEMPORALMENTE EL PROGRAMA:

Presione la palanca hacia abajo en la parte derecha de la placa de datos para ENCENDERLA. Presione la palanca hacia abajo en la parte izquierda de la placa de datos para APAGARLA. PRECAUCIÓN: No gire la perilla para una anulación manual.

PARA RETIRAR EL MECANISMO DEL ESTUCHE:

Presione la palanca cerca del pestillo del estuche para liberar la placa principal y haga que oscile hacia fuera. Para reemplazarlo, inserte las proyecciones de la placa principal en el pestillo opuesto de las ranuras y haga que oscile hacia adentro hasta que se enganche.



1101-7 LI-414(D)

NSI Industries, LLC
DOOR LABEL
FRENCH & SPANISH
p/n 1101-7 LI-414(D)
7.0" x 6.0"
1/0 (BLACK)
10/2024