



TIRE INFLATOR JR.



INFLATABLES BALLS

AIR ADAPTER STORAGE

- Snap-in-place storage

DIAL GAUGE

- 0-60 PSI / 0-4 BAR

ON/OFF SWITCH



QUICK CONNECT AIR HOSE

LIGHT

- Bright LED for night-time emergencies



POWER SOURCE

- Plugs into 12V power outlet



⚠ ATTENTION! READ ALL INSTRUCTIONS CAREFULLY
FAILURE TO FOLLOW WARNING INSTRUCTIONS CAN RESULT IN FIRE, PERSONAL INJURY OR PROPERTY DAMAGE.

⚠ WARNING

VEHICLE EXHAUST WITHOUT PROPER VENTILATION IS EXTREMELY DANGEROUS. ALWAYS ALLOW FOR PROPER VENTILATION.

Ensure that the vehicle is outside, or in an open, well-ventilated area and NOT INSIDE A CONFINED AREA, SUCH AS A GARAGE as bodily injury or asphyxiation resulting in death could occur. Always operate the inflator in a well-ventilated area free of combustible materials, gasoline, or solvent vapors. Always set parking/emergency brake and ensure vehicle is in Park (or neutral if equipped with manual transmission).

CAUTION: HOT • DO NOT HOLD IN HAND WHILE OPERATING

NOTICE: ENGINE SHOULD BE RUNNING WHILE USING THIS INFLATOR

It is recommended that you operate your inflator with your vehicle's engine running to achieve the optimal inflator performance. Never start a vehicle with the inflator plugged into the DC 12 Volt power socket.

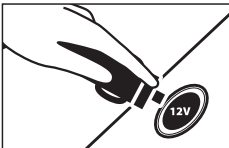
- Do not attempt to disassemble inflator.
- No user serviceable parts inside. The only user serviceable part is replaceable fuse.
- Keep inflator out of reach of children.
- Place inflator on a hard, clean surface.
- Ensure air hose chuck touches the core of the valve stem for proper inflation.
- DO NOT use inflator continuously for more than 12 minutes. Allow unit to cool approximately 25 minutes between uses. Do not leave inflator unattended.
- ALWAYS use a pressure gauge to check tire pressure. DO NOT over-inflate.
- Soft inflatables (i.e. rafts, balls, etc.) may not have recommended pressure markings. Be careful not to inflate items beyond their capacity.
- While operating, never block the inflator input or output.
- For use with 12 volt DC power outlets rated 15 amps or higher. Do not use with older 8 amp cigarette lighter receptacles.

TECH SPECS

TIRE INFLATION TIME	12 min*
CFM (LPM)	0.60 CFM (17 LPM) @ 0 PSI
DIAL GAUGE	PSI 0-60, BAR 0-4
12V POWER CORD LENGTH	9.2 ft. (2.8 m)
POWER SOURCE	12V accessory power outlet
TOTAL REACH	9.6 ft. (2.9 m)

* (0-35 PSI, Standard Tire: P195/65 R15)

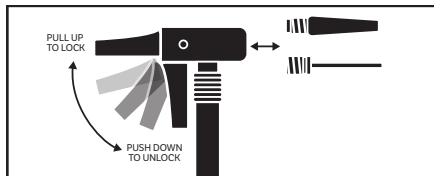
INFLATE TIRES



1. Attach quick connect air hose onto tire's valve stem and pull lever up to lock.
2. Plug power cord into 12 volt accessory power outlet.
3. Press ON/OFF switch to turn on inflator. Inflate tire to manufacturer's recommended air pressure.* When proper pressure is reached, press ON/OFF switch to turn off inflator. Unplug power cord and remove air hose connector.

***NOTE:** Correct tire pressure can be found in vehicle owner's manual or on driver's side door jamb.

USING THE ADAPTERS

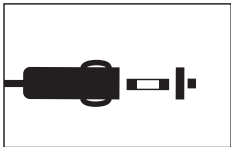


1. To unlock the quick connect, push handle down.
2. Place the adapter into connector and pull up on handle to lock in.

TROUBLESHOOTING

Inflator does not turn on:

1. Check the fuse. It may have blown: 12V fuse is located in the plug adapter. To replace, unscrew the tip, remove fuse, and inspect. If necessary, replace fuse with 15A, 250V (5mm×20mm).
2. Check vehicle's power outlet fuse; it should be a minimum of 15 amps.
3. Check receptacle and plug terminals for dirt (particularly tobacco). Use a non-conductive probe (not fingers or metal) to dislodge and remove debris.
4. Push the power plug firmly into the receptacle and twist it back and forth.



Inflator runs but does not inflate:

1. Be sure the air hose valve connector is fully secured on the tire valve.
2. Check tire for leaks. Check hose for breaks and leaks at fittings. Check valve core for damage.
3. Check to ensure the hose is not pinched or kinked as this will prevent air flow.

Inflator runs slowly:

1. The inflator may have overheated from excessive use. Shut it off and allow it to cool for 25 minutes.
2. The voltage may be too low. Check the condition of your vehicle's battery.

NOTE: If tire is totally deflated, it is possible that the tire could separate from the rim allowing air to leak out when trying to inflate. In the event this occurs, it may be necessary to jack up the vehicle prior to inflation.

Dispose of this product at an e-waste recycling collection point or facility.
Do not place in the trash or standard recycling receptacle.



FOR WARRANTY INFORMATION GO TO: WWW.SLIME.COM / WARRANTY

QUESTIONS OR COMMENTS: Call (888)457-5463 or visit www.slime.com
ITW Global Tire Repair • 125 Venture Drive, Suite 210, San Luis Obispo, CA 93401 USA
Slime® is a trademark of Illinois Tool Works, Inc., registered in the U.S. and other countries.



INFLADOR DE LLANTAS JR.



ADAPTORES
DE AIRE

ALMACENAMIENTO DEL ADAPTADOR DE AIRE

- Localidad de almacenamiento a presión

INTERRUPTOR DE ENCENDIDO/ APAGADO

MANÓMETRO ANÁLOGO

- 0-60 PSI / 0-4 BAR

MANGUERA DE AIRE DE CONEXIÓN RAPIDA

LUZ LED BRILLANTE

- Para emergencias nocturnas

FUENTE DE ENERGÍA

- Se conecta en una toma de corriente de 12V



¡ATENCIÓN! LEA TODAS LAS INSTRUCCIONES CON ATENCIÓN
SI NO SIGUE LAS INSTRUCCIONES DE ADVERTENCIA, PUEDE CAUSAR INCENDIO,
LESIONES A PERSONAS O DAÑOS MATERIALES.

⚠ ADVERTENCIA

EL ESCAPE DEL VEHÍCULO SIN LA VENTILACIÓN ADECUADA ES EXTREMADAMENTE PELIGROSO. PERMITA SIEMPRE UNA VENTILACIÓN ADECUADA.

Asegúrese de que el vehículo esté al aire libre o en un área abierta y bien ventilada y NO DENTRO DE UN ÁREA CERRADA, COMO UN GARAJE, ya que podrían producirse lesiones o asfixia con resultado de muerte. Siempre opere el inflador en un área bien ventilada libre de materiales combustibles, gasolina o vapores de solventes. Siempre coloque el freno de mano/emergencia y asegúrese de que el vehículo esté en Punto Muerto (o neutral si está equipado con transmisión manual).

PRECAUCIÓN: CALIENTE • NO SOSTENER EN LA MANO DURANTE LA OPERACIÓN
AVISO: EL MOTOR DEBE ESTAR FUNCIONANDO MIENTRAS UTILIZA ESTE INFLADOR
Se recomienda que opere su inflador con el motor de su vehículo en marcha para lograr un rendimiento óptimo. Nunca arranque un vehículo con el inflador enchufado a la toma de corriente de 12 volts.

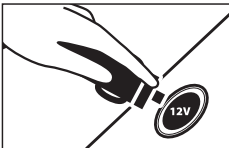
- No intente desarmar el inflador.
- No hay piezas reparables por el usuario en el interior. La única pieza reparable por el usuario es el fusible reemplazable.
- Mantenga el inflador fuera del alcance de los niños.
- Coloque el inflador sobre una superficie dura y limpia.
- Asegúrese que la nariz de la manguera de aire toque el núcleo del vástago de la válvula para inflarlo correctamente.
- NO use el inflador continuamente por más de 12 minutos. Deje que la unidad se enfríe durante aproximadamente 25 minutos entre usos. No deje el compresor desatendido.
- Utilice SIEMPRE un manómetro para comprobar la presión de los neumáticos. NO infle demasiado.
- Es posible que los inflables blandos (es decir, balsas, pelotas, etc.) no tengan las marcas de presión recomendadas. Tenga cuidado de no inflar los artículos más allá de su capacidad.
- Durante el funcionamiento, nunca bloquee la entrada o salida del inflador.
- Para usar con tomas de corriente de 12 volts de corriente de 15 amperios o más. No lo use con receptáculos de encendedor de cigarrillos de 8 amperios más antiguos.

ESPECIFICACIONES TÉCNICAS

TIEMPO DE INFLADO DE LLANTAS	12 min*
PCM (LPM)	0.60 CFM (17 LPM) @ 0 PSI
MEDIDOR DE RELOJ	PSI 0-60, BAR 0-4
LONGITUD DEL CORDÓN DE CORRIENTE	9.2 ft. (2.8 m)
FUENTE DE ENERGÍA	Toma de corriente para accesorio de 12 voltios
ALCANCE TOTAL	9.6 ft. (2.9 m)

* (0-35 PSI, Tamaño de Llanta estandar: P195/65 R15)

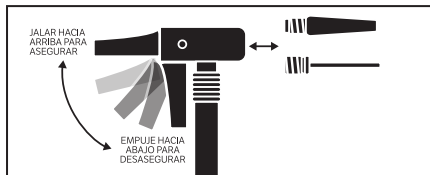
INFLE LAS LLANTAS



1. Coloque la manguera de aire de conexión rápida en el vástago de la válvula de la llanta y tire de palanca hacia.
2. Enchufe el cordón eléctrico en la toma de corriente para accesorios de 12 voltios.
3. Presione el interruptor para encender el inflador. Infle la llanta a la presión recomendada por el fabricante.* Cuando alcance la presión adecuada, presione el interruptor para apagar el inflador. Desenchufe el cordón eléctrico y retire el conector de la manguera de aire.

***NOTA:** La presión de la llanta adecuada se encuentra en el manual del propietario del vehículo o en el panel de la puerta del lado del conductor.

USO DE LOS ADAPTADORES

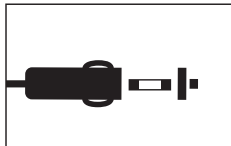


1. Para quitar el seguro de la conector, jalar la manija hacia abajo.
2. Coloque el adaptador en el conector y tire hacia arriba del asa para bloquearlo.

SOLUCIÓN DE PROBLEMAS

El inflador no enciende:

1. Revise el fusible, pudo haberse disparado: El fusible de 12v está localizado en el adaptador del conector. Destornille y remueva el fusible para inspeccionarlo. En caso de ser necesario reemplace con uno de 15A 250V (5mm x 20mm).
2. Compruebe el fusible de la toma de corriente del vehículo; debe ser un mínimo de 15 amperios.
3. Revise si hay suciedad, especialmente tabaco, en la toma y en las terminales del enchufe. Use una sonda no conductora, no sus dedos o metales, para aflojar y remover residuos.
4. Empuje con firmeza el enchufe en la toma y gírelo de atrás hacia adelante.



El inflador funciona pero no infla:

1. Asegúrese de que el conector de la válvula de la manguera de aire esté completamente asegurado en la válvula de la llanta.
2. Verifique que la llanta no tenga fugas. Revise que la manguera no tenga grietas ni fugas en las conexiones.
3. Verifique que la manguera no esté pellizcada ni doblada, ya que esto impedirá el flujo de aire.

El inflador funciona lentamente:

1. El inflador puede estar sobrecalentado debido a uso excesivo. Apáguelo y espere 25 minutos para que se enfríe.
2. El voltaje puede ser demasiado bajo. Revise la condición de la batería de su vehículo.

NOTA: Si la llanta está totalmente desinflada, es posible que la llanta este separada del rim y permita que se escape el aire al intentar inflarlo. En caso de que esto ocurra, puede ser necesario levantar el vehículo con un gato antes de inflarlo.

Deshágase de este producto en un punto de recogida de reciclaje de residuos electrónicos o instalación. No coloque en la basura o recipiente de reciclaje estándar.



PARA INFORMACIÓN DE GARANTÍA: WWW.SLIME.COM/WARRANTY

PREGUNTAS O COMENTARIOS: Llamar al +1-888-457-5463 o visitar www.slime.com
ITW Global Tire Repair • 125 Venture Drive, Suite 210, San Luis Obispo, CA 93401 USA
Slime® es una marca registrada de Illinois Tool Works, Inc., registrada en Estados Unidos y en otros países.